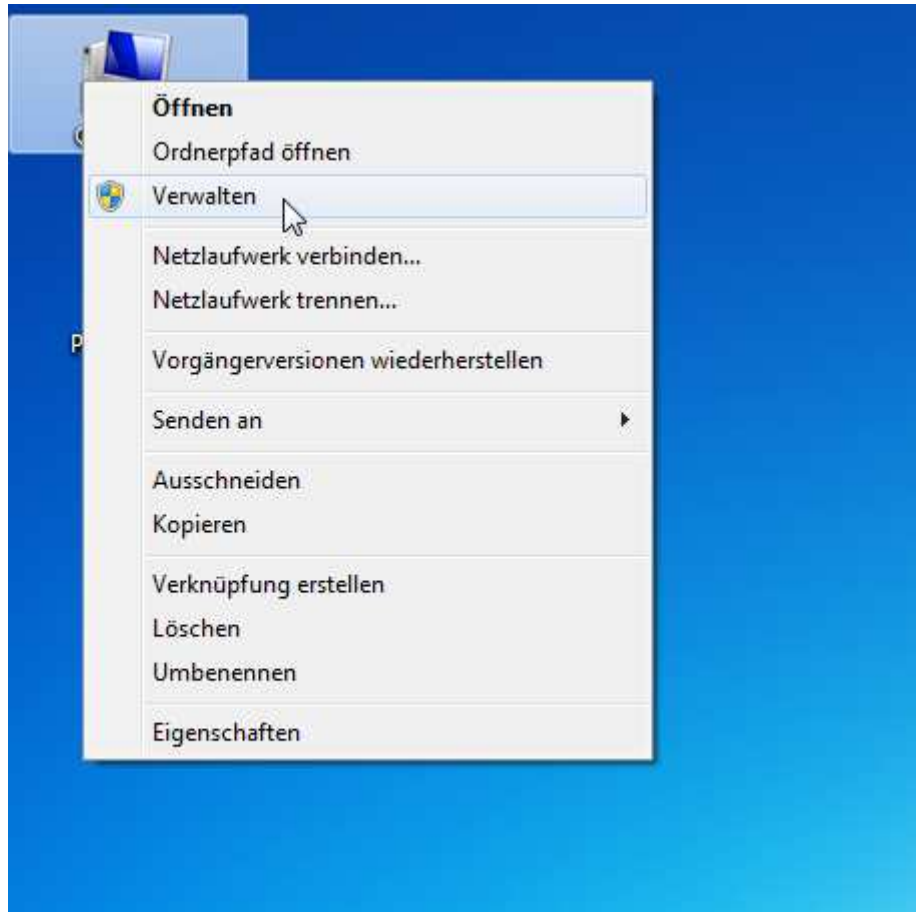


## **Anleitung für die Deaktivierung des Windows Presentation Foundation 3.0.0.0**

- Diese Anleitung hilft Ihnen den Windows Presentation Foundation Schriftartcache 3.0.0.0 (WPF) zu deaktivieren
- Sollten Sie Probleme beim starten der Software haben, hilft es den WPF zu deaktivieren

**! Bitte stellen Sie sicher, dass Sie das Programm als Administrator ausführen!**

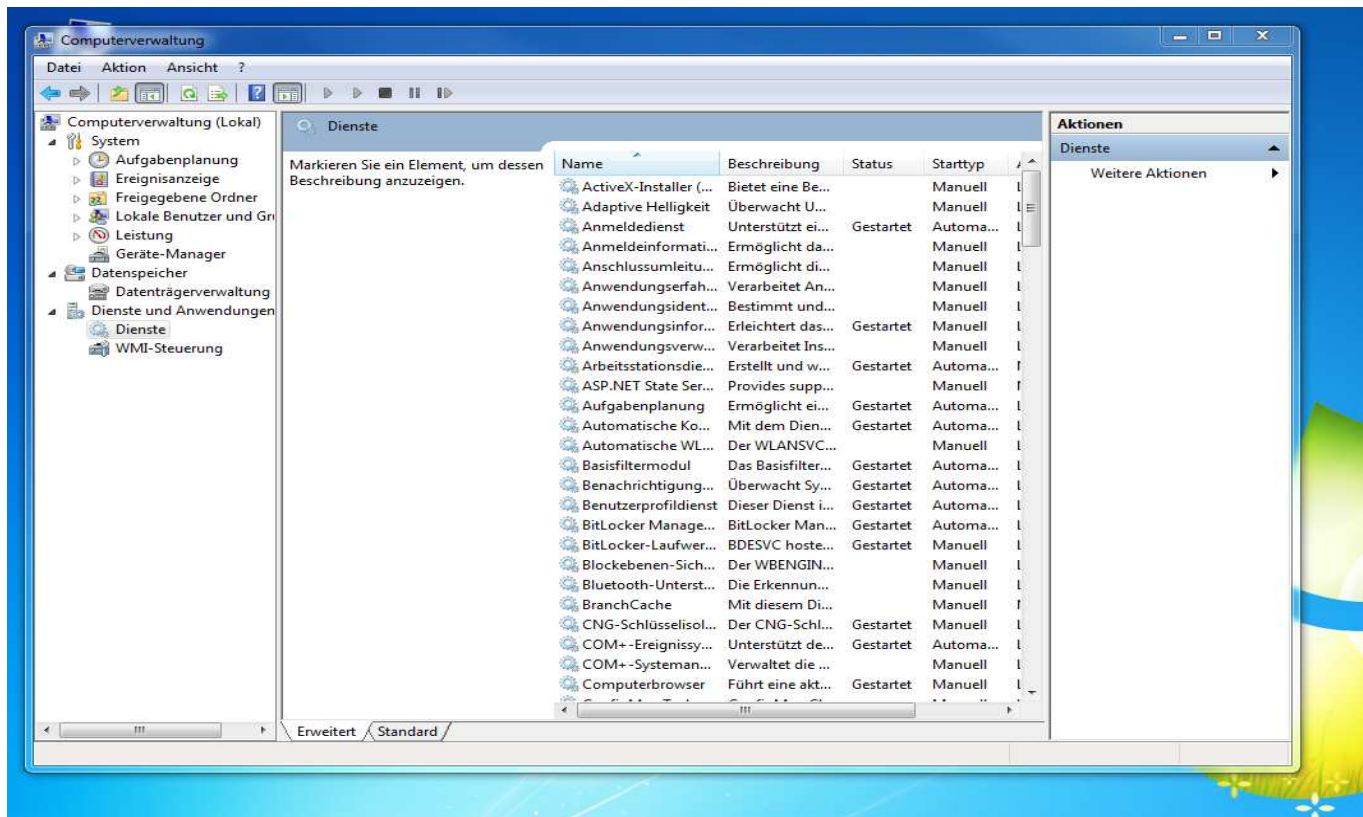
# Rechts Klick auf Desktop „Computer“ => „Verwalten“



# Wählen Sie auf der linken Seite die „Dienste“

- Klicken Sie auf „Dienste und Anwendungen“ und Doppelklicken „Dienste“
- Anschließend suchen Sie rechts den

Windows Presentation Foundation Schriftartcache 3.0.0.0



# Rechtsklick, dann auf „Eigenschaften“

The screenshot shows the Windows System Management console (Computer Management) with the Services window open. The 'Windows Presentation Foundation-Schriftartcache 3.0.0.0' service is selected, and a context menu is displayed over it. The menu options include: Starten, Beenden, Anhalten, Fortsetzen, Neu starten, Alle Aufgaben, Aktualisieren, **Eigenschaften** (highlighted), and Hilfe. The service details table is visible in the background.

Name	Beschreibung	Status	Starttyp	Anmelden als
TeamViewer 10	TeamViewer R...	Gestartet	Automa...	Lokales System
TeamViewer 7	TeamViewer R...	Gestartet	Automa...	Lokales System
Telefonie	Bietet Telefon...	Gestartet	Manuell	Netzwerkdi...
TPM-Basisdienste	Aktiviert den ...	Gestartet	Manuell	Lokaler Dienst
Überwachung verteilter Verknüpfungen (Client)	Hält Verknüpf...	Gestartet	Automa...	Lokales System
Unterstützung in der Systemsteuerung unter Lösungen für Probleme	Dieser Dienst ...		Manuell	Lokales System
UPnP-Gerätehost	Ermöglicht es...		Manuell	Lokaler Dienst
Verbessertes Windows-Audio/Video-Streaming	Der Windows-...		Manuell	Lokaler Dienst
Verbindungsschicht-Topologieerkennungszuordnungsprogramm	Erstellt eine N...		Manuell	Lokaler Dienst
Verschlüsselndes Dateisystem (EFS)	Stellt die Kern...		Manuell	Lokales System
Verwaltung für automatische RAS-Verbindung	Erstellt eine Ve...		Manuell	Lokales System
Virtueller Datenträger	Stellt Verwaltu...		Manuell	Lokales System
Volumeschattenkopie	Verwaltet und ...		Manuell	Lokales System
WebClient	Ermöglicht Wi...		Manuell	Lokaler Dienst
Windows CardSpace	Ermöglicht di...		Manuell	Lokales System
Windows Defender	Schutz gegen ...		Manuell	Lokales System
Windows Driver Foundation - User-mode Driver Framework	Creates and m...		Manuell	Lokales System
Windows Installer	Fügt Anwend...		Manuell	Lokales System
Windows Media Center-Empfängerdienst	Windows Med...		Manuell	Netzwerkdi...
Windows Media Center-Plannerdienst	Startet und be...		Manuell	Netzwerkdi...
Windows Media Player-Netzwerkfreigabediens...	Gibt Windows...		Manuell	Netzwerkdi...
Windows Modules Installer	Ermöglicht da...		Manuell	Lokales System
Windows Presentation Foundation-Schriftartcache 3.0.0.0	Optimiert die ...		Deaktivi...	Lokaler Dienst
Windows Search		Gestartet	Automa...	Lokales System
Windows Update		Gestartet	Automa...	Lokales System
Windows-Audio		Gestartet	Automa...	Lokales System
Windows-Audio-Endpunkterstellung		Gestartet	Automa...	Lokales System
Windows-Bilderfassung (WIA)			Manuell	Lokaler Dienst
Windows-Biometriedienst			Manuell	Lokales System
Windows-Dienst für Schriftartencache		Gestartet	Automa...	Lokaler Dienst
Windows-Ereignisprotokoll		Gestartet	Automa...	Lokaler Dienst
Windows-Ereignissammlung			Manuell	Netzwerkdi...
Windows-Farbsystem			Manuell	Lokaler Dienst
Windows-Fehlerberichterstattungsdienst			Manuell	Lokales System
Windows-Firewall		Gestartet	Automa...	Lokaler Dienst
Windows-Remoteverwaltung (WS-Verwaltung)	Der Windows-...		Manuell	Netzwerkdi...
Windows-Sicherung	Bietet Möglic...		Manuell	Lokales System
Windows-Sofortverbindung - Konfigurationsregistrierungsstelle	WCNCSVC ho...		Manuell	Lokaler Dienst
Windows-Verwaltungsinstrumentation	Bietet eine sta...	Gestartet	Automa...	Lokales System
Windows-Zeitgeber	Behält Datum...	Gestartet	Manuell	Lokaler Dienst
WinHTTP-Web Proxy Auto-Discovery-Dienst	WinHTTP imp...	Gestartet	Manuell	Lokaler Dienst
WMI-Leistungsdapter	Bietet Leistun...		Manuell	Lokales System
WWAN - automatische Konfiguration	Mit dem Dien...		Manuell	Lokaler Dienst
Zertifikatverteilung	Kopiert Benut...		Manuell	Lokales System
Zugriff auf Eingabegeräte	Ermöglicht ei...	Gestartet	Manuell	Lokales System

# Bei Starttyp „Deaktiviert“ auswählen

The screenshot shows the Windows 'Computer Management' console. The 'Services' window is open, displaying a list of services. The 'Properties' dialog for 'Windows Presentation Foundation-FontCache 3.0.0.0' is open, and the 'Starttyp' dropdown menu is highlighted, showing 'Deaktiviert' selected. The dialog also shows the service name, description, and path to the EXE file.

Name	Beschreibung	Status	Starttyp	Anmelden als
TeamViewer 10	TeamViewer R...	Gestartet	Automa...	Lokales System
TeamViewer 7	TeamViewer R...	Gestartet	Automa...	Lokales System
Telefonie	Bietet Telefoni...	Gestartet	Manuell	Netzwerkdienst
TPM-Basisdienste	Aktiviert den ...	Gestartet	Manuell	Lokaler Dienst
Überwachung verteilter Verknüpfungen (Client)	Hält Verknüpf...	Gestartet	Automa...	Lokales System
Unterstützung in der Systemsteuerung unter Lösungen für Probleme	Dieser Dienst ...	Manuell	Lokales System	
UPnP-Gerätehost	Ermöglicht es,...	Manuell	Lokaler Dienst	
Verbessertes Windows-Audio/Video-Streaming	Der Windows...	Manuell	Lokaler Dienst	
Verbindungsschicht-Topologieerkennung-Zuordnungsprog			Lokaler Dienst	
Verschlüsselndes Dateisystem (EFS)			Lokales System	
Verwaltung für automatische RAS-Verbindung			Lokales System	
Virtueller Datenträger			Lokales System	
Volumeschattenkopie			Lokales System	
WebClient			Lokales System	
Windows CardSpace			Lokales System	
Windows Defender			Lokales System	
Windows Driver Foundation - User-mode Driver Framework			Lokales System	
Windows Installer			Lokales System	
Windows Media Center-Empfängerdienst			Netzwerkdienst	
Windows Media Center-Planerdienst			Netzwerkdienst	
Windows Media Player-Netzwerkfreigabedienst			Lokales System	
Windows Modules Installer			Lokales System	
Windows Presentation Foundation-Schriftartcache 3.0.0.0			Lokales System	
Windows Search			Lokales System	
Windows Update			Lokales System	
Windows-Audio			Lokales System	
Windows-Audio-Endpunkterstellung			Lokales System	
Windows-Bilderfassung (WIA)			Lokales System	
Windows-Biometriedienst			Lokales System	
Windows-Dienst für Schriftartencache			Lokales System	
Windows-Ereignisprotokoll			Lokales System	
Windows-Ereignissammlung			Lokales System	
Windows-Farbsystem			Lokales System	
Windows-Fehlerberichterstattungsdienst			Lokales System	
Windows-Firewall			Lokales System	
Windows-Remoteverwaltung (WS-Verwaltung)			Lokales System	
Windows-Sicherung			Lokales System	
Windows-Sofortverbindung - Konfigurationsregistrierungsstelle			Lokales System	
Windows-Verwaltungsinstrumentation			Lokales System	
Windows-Zeitgeber			Lokales System	
WinHTTP-Web Proxy Auto-Discovery-Dienst			Lokales System	
WMI-Leistungsadapter			Lokales System	
WWAN - automatische Konfiguration			Lokales System	
Zertifikatverteilung			Lokales System	
Zugriff auf Eingabegeräte			Lokales System	

# Abschließend



- Starten Sie den Computer neu um Änderungen wirksam zu machen.
- Sollten diese Änderungen keinen Erfolg bringen:

Lassen Sie den WPF deaktiviert und

kontaktieren Sie bitte die Hotline:

[support.ccc@avl.com](mailto:support.ccc@avl.com)

Tel.: 09103 – 7131 – 454